



Ein Produkt der Josef und Arthur Guggemos Sägewerk und Holzhandel OHG

**Nachhaltig  
Begrenzungen schaffen**

**KO-MA.G. Zaunsysteme®**   
... intelligenter Naturschutz

 Bundesrepublik Deutschland 

# Urkunde

über die Eintragung des  
Gebrauchsmusters Nr. 20 2025 002 721

**Bezeichnung:**

Metallteil zur Befestigung von Holzbrettern mit den Standardgrößen einer maximalen Höhe von 10 cm und einer Stärke von 22 mm an verschiedenen Stanzformen/Metallstäben mit unterschiedlichen Längen und zwei möglichen Profilen mit Halterungen - nach oben und unten - in verschiedenen Längen unterschiedlicher Hersteller

**IPC:**

E04H 17/14

**Inhaber/Inhaberin:**

Josef und Arthur Guggemos OHG, Sägewerk und Holzhandel, 86424  
Dinkelscherben, DE

**Tag der Anmeldung:**

17.09.2025

**Tag der Eintragung:**

15.04.2026

Die Präsidentin des Deutschen Patent- und Markenamts



Eva Schewior



München, 15.04.2026

Die Voraussetzungen der Schutzfähigkeit werden bei der Eintragung eines Gebrauchsmusters nicht geprüft. Den aktuellen Rechtsstand und Schutzzumfang entnehmen Sie bitte dem DPMAregister unter [www.dpma.de](http://www.dpma.de).



**Josef Guggemos**  
Josef und Arthur Guggemos OHG  
Sägewerk und Holzhandel,  
86424 Dinkelscherben  
**Planung**

**Jürgen Link**  
KOLI GmbH  
innovative Metallkonstruktionen,  
86424 Häder  
**Fertigung**

**Johann Maischberger**  
Dipl. Ingenieur FH  
86424 Dinkelscherben  
**Entwicklung**

## Drei Unternehmer mit einer guten Idee

Josef Guggemos, Johann Maischberger und Jürgen Link

**SIND DIE DREI KÖPFE VON KO-MA.G. ZAUNSYSTEME  
...INTELLIGENTER NATURSCHUTZ.**

**KO-MA.G. Zaunsysteme®**  
...intelligenter Naturschutz 

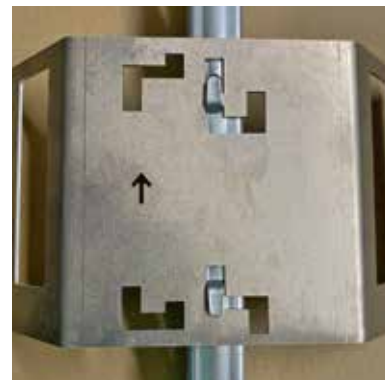
Die drei Unternehmer sind im Naturpark Augsburg-Westliche Wälder in der waldreichen Landschaft der Reischenau ansässig.

**Josef Guggemos** von der Sägewerk und Holzhandel OHG in Dinkelscherben ist seit Kindestagen mit Holz, dem Wald und dem Sägewerk verbunden. Vielseitig und kreativ hat er sich zur Aufgabe gemacht, ein Holzzaunsystem für den Wald zu planen, das - intelligent im Team durchdacht - unkompliziert montiert und vielseitig zweckmäßig einsetzbar ist. Alle Zaunelemente sind wiederverwendbar - somit bleibt nichts in der Natur zurück.

Als **Dipl. Ing. FH** hat **Johann Maischberger** die Entwicklung und herausfordernde Konstruktion der Z-Profil Pfosten und Adapterteile vorgebracht. Mit einer überlegten Anbringungsmethodik und einigen Adapter-Varianten ist es ihm gelungen, ein breites Spektrum an Umzäunungsmöglichkeiten zu realisieren.

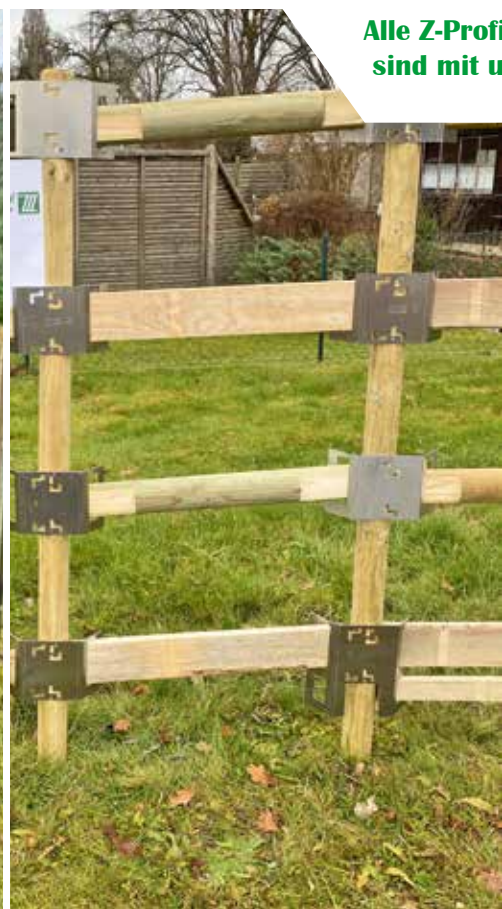
Die **KOLI GmbH - innovative Metallkonstruktionen** ist seit über 30 Jahren im Bereich Metallbau, Stahlbau, Schweißtechnik, Edelstahltechnik, Schlosserei und Transportbehälterbau tätig. Als Profi in ihrem Handwerk hat sie die Zaunelemente gefertigt und hergestellt.

**Das Ergebnis: ein Zaunsystem, das den Drahtzahn nachhaltig ersetzt.**



# Das Baukastensystem: einfach - ökologisch - kostengünstig - nachhaltig

- Für den Auf- und Abbau werden **keine Werkzeuge** benötigt, außer eine Pfahlramme für das Pfosten-Setzen.
- Der **Abbau** ist **einfach und zeitsparend** auch bei Verwuchs.
- Der **Unterhaltsaufwand für Pflege** ist **einfacher** und damit **günstiger** auch bei Verwuchs.
- Der **Einstieg** in die eingezäunte Fläche ist **bei jedem Zaunfeld möglich**; das offene Adapterteil erlaubt einen einfachen Zugang zum Zaunfeld.
- Die **Anordnung der Zaunelemente** ist je nach Benutzer und Zweck **flexibel möglich**; ein bereits vorhandener KO-MA.G.-Zaun kann **jederzeit problemlos verändert** werden.
- **Die Pflanzfläche** kann sich natürlich und nach persönlichen Vorstellungen **entwickeln**.
- Das Zaunsystem kann auch **vielseitig für andere Anwendungen** genutzt werden; z.B. bei: Viehhaltung, Pholtaikanlagen, Sportplätzen, Grundstückseinzäunung, Betriebseinzäunung, Kommunale Bauhöfe, Parks, ect.
- **Gute Transportfähigkeit** von Pfosten, Adapterteil und Holz durch Stapelmöglichkeit.
- **Jeder der vier Komponenten** (Z-Profil Pfosten, Adapterteil mit Holzkeil und Holzverbindungsteil) ist auch **einzelnd beschaffbar**.
- Die **Beschaffung** der Teile kann bei **Forstbetriebsgemeinschaften** sowie bei **Partnerbetrieben**, **im In-** wie auch im **Ausland** erfolgen.
- **Der Z-Profil Pfosten ist auch für Drahtzäune verwendbar.**
- Die **KO-MA.G. Teile** können auch in **Verbindung mit Holzpfosten** und **Stangen** oder für **Gartenzaun** verwendet werden.

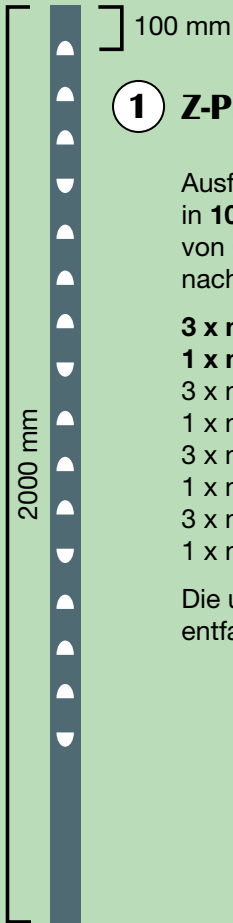


**Alle Z-Profile, die wir über unsere Partner vertreiben, sind mit unserem KO-MA.G.-Adapterteils kompatibel.**



# Z-Profil, Adapter, Holzbrett und ein Holzkeil!

**Mit nur 4 Komponenten eine Vielzahl an zweckmäßigen und flexiblen Umzäunungen schaffen: leicht aufgebaut, schnell umgebaut, problemlos erweiterbar und zudem wiederverwertbar, umweltfreundlich und kostensparend.**



## 1 Z-Profil Pfosten

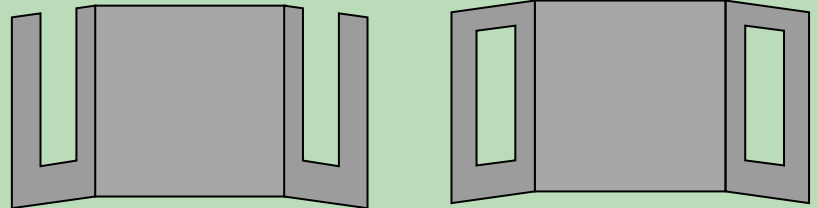
Ausführung der Laschen in **100 mm-Abständen** von Oberkante nach unten:

**3 x nach oben offen**  
**1 x nach unten offen**  
3 x nach oben offen  
1 x nach unten offen  
3 x nach oben offen  
1 x nach unten offen  
3 x nach oben offen  
1 x nach unten offen

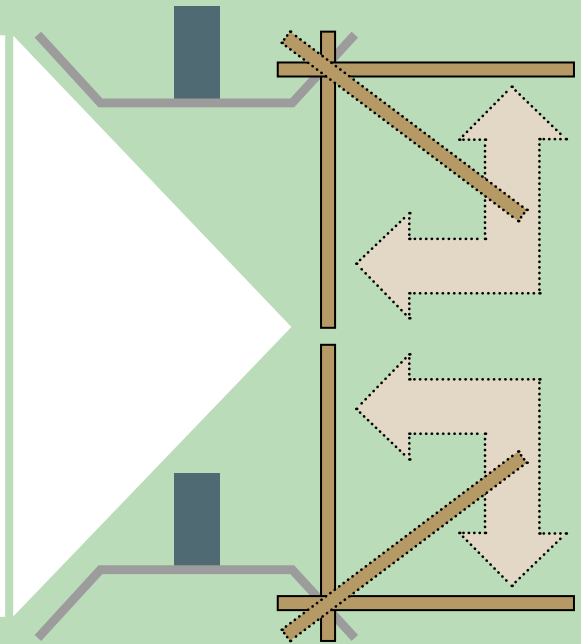
Die unteren drei Laschen entfallen.

## 2 Adapter in unterschiedlichen Ausführungen

Das **offene Adapterteil** eignet sich für **Zauneingänge**, da das Holzbrett leicht herauszunehmen ist.



Die **Zwei-Positionen-Nutzung** des Adapterteils ermöglicht einen **maximalen Zaunbereich von 180 Grad!**



## 3 Holzbrett



**Maße:** (H x B): 2,3 x 10 cm; es sind auch Breiten von 12 / 14 / 16 cm möglich;  
Brettlänge vorzugsweise 250, 300 und 350 cm; es sind auch Längen bis zu 500 cm in 50 cm Schritten möglich

**Alternativ** sind auch **andere Holzteile** wie Stangen, Halbstangen und Bretter möglich, die an die KO-MA.G. Adapterteile angepasst sind.

## 4 Holzkeil



Mit dem **Holzkeil** wird die **Sicherung des Adapters gewährleistet**. Der Holzkeil wird zu jedem Adapterteil mitgeliefert.



# Einfache Handhabung beim Aufbau der KO-MA.G.-Zaunprofile



- 1 Mit einem Metallstab Bodenbeschaffenheit prüfen
- 2 Einschlagen der Z-Profil Pfosten: Brettlänge = Abstand
- 3 Beim Einschlagen Lagekontrolle mit der Pfostenwasserwaage
- 4 Adapterteile 180 Grad montiert
- 5 Befestigung der Adapterteile in den Laschen
- 6 Anpassung der Bretter an das Gelände; Bretter haben nur Linearkontakt, d.h. kein Nässestau; Adapterteil unten mit zusätzlicher Latte
- 7 Empfehlung: Stets Sicherung mit Holzkeil
- 8 Pfostenverstrebung - falls erforderlich - auch mit Z-Profil Pfosten; Pfostenverstrebung quer
- 9 Pfostenverstrebung längs
- 10 Das Adapterteil offen erlaubt einen einfachen Zugang durch das Zaunfeld; Empfehlung: Das 2. Adapterteil von oben immer offen verwenden

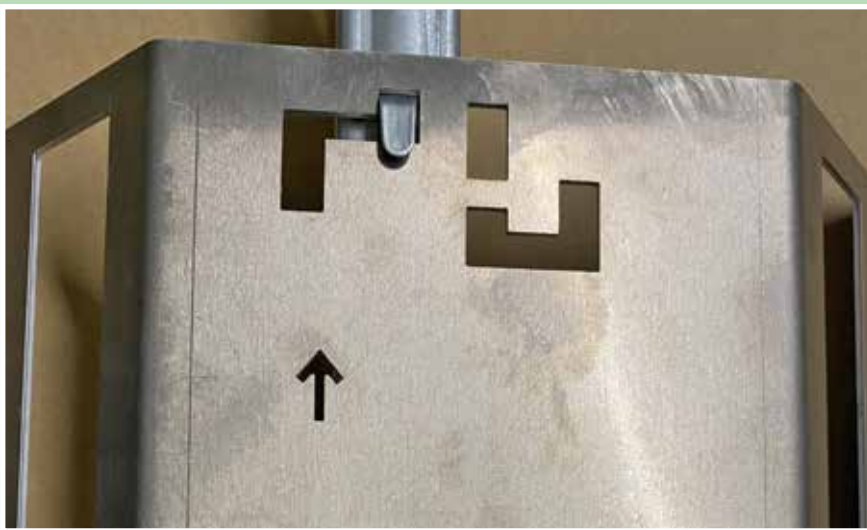


# Wald mit Holzzaun sinnvoll - mit Drahtzaun nicht



Drahtzaun-Umspannung

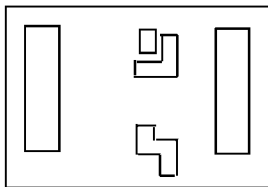




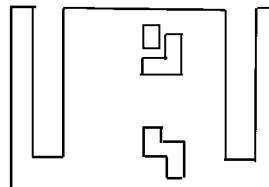
## Standardteile ...



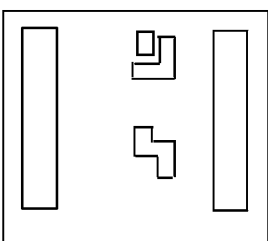
- 1** Bretthöhe 10 cm  
165 Gramm



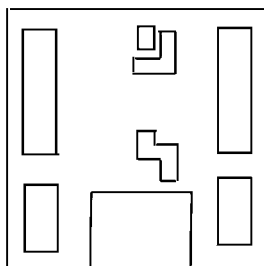
- 3** 160 Gramm



- 2** Bretthöhe 12 /14 cm  
195 Gramm



- 4** Bretthöhe 10 /5 cm  
235 Gramm



**Die Adapterteile sind aus Aluminium, alternativ auch in Edelstahl lieferbar.**

**Auf Anfrage sind die Holzteile auch in anderen Formen und Maßen möglich.**

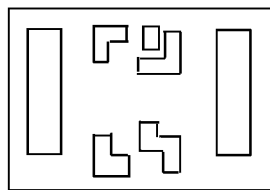


## ... und viele Optionen

**GEMEINSAM ZUSAMMEN MIT DER NATUR  
DIE ZUKUNFT GESTALTEN**

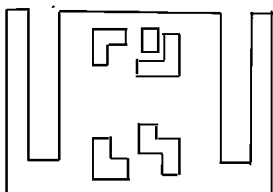
*Unsere gute Zusammenarbeit mit Forstbetrieben  
und Partnern und unser Ehrgeiz für eine stetige  
Weiterentwicklung vom Baukastensystem auch  
mit Ihren Impulsen liegt uns am Herzen.*

**5** Bretthöhe 10 cm  
160 Gramm

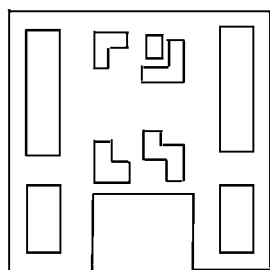


**6** Bretthöhe 12/14 cm  
185 Gramm

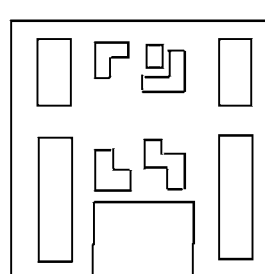
**7** 155 Gramm



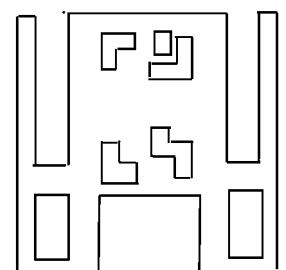
**8** 230 Gramm



**9** 230 Gramm



**10** 225 Gramm





## Offenes Adapterteil - Einstieg leichtgemacht!

**Das offene Adapterteil ist ein wichtiger Bestandteil der KO-MA.G.-Zaunsysteme.** Denn es ermöglicht jederzeit und schnell den Zugang zum umzäunten Gelände - ohne das ganze Zaunsystem zu stören. Das Holzbrett oder die Holzstange wird einfach durch die obige Öffnung herausgenommen und ebenso einfach wieder hineinplatziert. Daher ist die vorherige Zaunplanung mit dem Standort des offenem Adapterteils von Vorteil.

## KO-MA.G.-Messestand



 Bundesrepublik Deutschland 

# Urkunde

über die Eintragung der  
Marke Nr. 30 2025 009 493

Az.: 30 2025 009 493.7

**KO-MA.G Zaunsysteme**

**Inhaber/Inhaberin**

Josef und Arthur Guggemos OHG, Sägewerk und Holzhandel, 86424 Dinkelscherben, DE

**Tag der Anmeldung:**  
17.09.2025

**Tag der Eintragung:**  
16.02.2026

Die Präsidentin des Deutschen Patent- und Markenamtes



Eva Schewior

München, 16.02.2026



”

**Die langjährige Wiederverwendung aller Zaunbauteile, auch teilweise über Jahrzehnte, ist zielführend für die Ökologie und die Gesamtkosten über viele Jahre.**

**Damit entspricht unser Handeln dem Wunsch unserer Gesellschaft für Nachhaltigkeit.** ”

**KO-MA.G. Zaunsysteme®**   
... intelligenter Naturschutz

Vertriebspartner

Josef und Arthur Guggemos OHG  
Sägewerk und Holzhandel  
Augsburger Straße 64  
86424 Dinkelscherben

Telefon 08292-9513390  
Telefax 08292-9513391  
Mobil 0172-1079958  
E-Mail [info@guggemos-ohg.de](mailto:info@guggemos-ohg.de)

[www.komag-guggemos.de](http://www.komag-guggemos.de)  
[www.wuchshuelle-guggemos.de](http://www.wuchshuelle-guggemos.de)

